



UMFASSENDE SCHUTZ WELTWEIT

FORTSCHRITTLICHE VERSTÄRKTEN ARC-BESCHICHTUNGEN FÜR METALL UND BETON



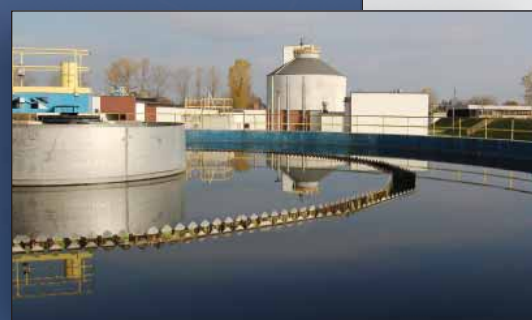
Fortschrittliche, verstärkte ARC- Beschichtungen

*Die morgige Technik
schon heute*

Seit mehr als 125 Jahren versorgt die A.W. Chesterton Company industrielle Kunden mit Produkten und Lösungen, die sich positiv auf Produktivität und Leistung auswirken.

Unser Schwerpunkt ist es, Ihnen zu helfen die Zielsetzungen Ihres Betriebs hinsichtlich Zuverlässigkeit, Produktivität und Einhaltung gesetzlicher Vorschriften zu erfüllen.

Wir zeigen Ihnen gerne, wie wir diese Bereiche – und auch andere – durch den Einsatz unserer fortschrittlichen, verstärkten ARC-Beschichtungen positiv beeinflussen können.



UMFASSENDE

SCHUTZ

WELTWEIT

Der Kern unserer Geschäftsphilosophie ist den Erfolg unserer Kunden zu verbessern

Seit mehr als 25 Jahren schützt Chesterton® industrielle Anlagen mit fortschrittlichen, verstärkten ARC-Beschichtungen. Hochentwickelte ARC-Verbundwerkstoffe schützen Metall und Beton langfristig vor kostenintensiven Schäden, die durch Abrasion, Erosion, chemischen Angriff und atmosphärische Korrosion hervorgerufen werden.



Da wir uns laufend über Ihre Anforderungen und kritischen Erfolgsfaktoren informieren, können wir Ihnen mit Hilfe der folgenden Ansätze die beste Lösung anbieten:

- Standortanalyse
- Validierung von Produkttests
- Ausarbeitung von Angeboten
- Implementierung der Auftragung
- Projektdokumentation
- Kontrolle/Evaluation



LÖSUNGEN GEGEN ABRASION

Abrasion und Erosion können auch das Betriebsergebnis erodieren



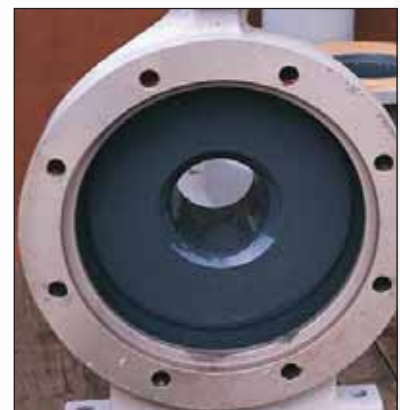
Unsere Produktreihe an dicken Erneuerungsbeschichtungen und Dünnschicht-Verbundstoffen bestehen zu 100 % aus Feststoffen – Epoxy- und Urethanchemikalien, verstärkt mit Keramikteilchen für Beständigkeit gegen Erosions- und Abrasionbedingungen.

Beschränken Sie die Auswirkungen von abrasivem Verschleiß auf Ihre Anlagen, indem Sie Flächen mit fortschrittlichen, verstärkten ARC-Verbundwerkstoffen schützen.

- Erneuerung abgenutzter Anlagen, weniger Ersatzteilverbrauch
- Verbesserte MTBR für neue und bestehende Anlagen
- Gesteigerte Betriebseffizienz
- Verringerte Folgekosten
- Aufrecht erhaltener Substanzwert

Komponenten aus verschleißbeständigen Legierungen sind nur schwer und teuer zu reparieren.

Fortschrittliche, verstärkte ARC-Verbundstoffbeschichtungen können die Anlagen-MTBR und Betriebszuverlässigkeit zu Bruchteilen der Wiederbeschaffungskosten verbessern und sind einfach reparierbar.



N UND EROSION

Keramikkacheln sind anfällig auf Beschädigung durch Schlag/Aufprall, was zur Ablösung der benachbarten Kacheln führt.

Fortschrittliche, verstärkte, monolithische ARC-Verbundstoffbeschichtungen kombinieren die Verschleißbeständigkeit von Keramikkacheln mit den Verformungseigenschaften von Polymeren und bieten verbesserte Zuverlässigkeit und Verschleißbeständigkeit.



Gummierungen werden häufig durch Versagen der Klebstoffschicht an den Nähten beeinträchtigt, was zu katastrophalen Ablösungen führen kann.

Fortschrittliche, verstärkte ARC-Verbundstoffbeschichtungen werden in einer nahtlosen Schicht aufgetragen und kombinieren die Verformungseigenschaften von Polymerwerkstoffen mit der Verschleißbeständigkeit von Keramikstoffen.

Auftragsschweißen kann zu Ermüdungsspannungen führen, die das Risiko von Rissen und beschleunigter Korrosion erhöhen.

Fortschrittliche, verstärkte ARC-Verbundstoffbeschichtungen bieten Verschleißbeständigkeit und eliminieren hitzebedingte Ermüdungsspannungen.



Chemischer Angriff und Korrosion können die Profitabilität Ihres Betriebs mindern

Fortschrittliche, verstärkte ARC-Verbundstoffbeschichtungen bieten Schutz vor Angriff durch die aggressivsten Chemikalien und Korrosionsbedingungen in der verfahrenstechnischen Industrie. Wenn Ihr Werk mit kondensierenden Gasen von hoher Temperatur oder Tauchanwendungen in aggressiven Chemikalien zu kämpfen hat, besteht unsere umfangreiche Produktreihe an permeationsbeständigen Auskleidungen aus 100 % Feststoffen diesen Härte-test.

Reduzieren Sie die schädlichen Auswirkungen auf Ihre Prozessausrüstung und tragenden Bauteile sowie chemischen Angriff auf Grund von:

- Belastung durch korrosive trockene und kondensierende Gase von hoher Temperatur
- Differenzialkoeffizienten der Wärmeausdehnung
- Thermoschock
- Mechanische Beanspruchungen



CHEN ANGRIFF UND KOROSION



Verhindern Sie korrosiven chemischen Angriff durch Beschichtungen, die gegen folgende Belastungen beständig sind:

- Erhöhte Temperaturgradienten, die hohe Permeationskräfte verursachen
- Schwankende pH-Werte auf Grund von Aussetzung an Säuren und Laugen
- Hochleitfähige Elektrolytlösungen
- Plastifizierende Lösungsmittel



EIN GESAMTLÖSUNGSANSATZ

Wir bringen Ihnen mehr als nur unsere P

Chesterton weiß, dass Lösungen mit dem Verständnis des Problems beginnen. Danach bieten wir eine Lösung bestehend aus den besten verfügbaren Technologien kombiniert mit den Kenntnissen und Dienstleistungen an, um eine erfolgreiche Durchführung zu gewährleisten.



Ursachenevaluierung und -analyse

Evaluierung und Analyse ermitteln die Grundursache des Problems, um die Produktauswahl zu erleichtern



Unser Ge



Qualifizierte Unterstützung vor Ort

NACE-zertifizierte technische Unterstützung ist vor Ort verfügbar, damit die Abwicklung der Projekte gemäß den Spezifikationen sichergestellt ist.



Produkte



Produktempfehlungen

Produkttests und -qualifizierung gemäß Industriestandards stellen sicher, dass die richtigen Produkte empfohlen werden.



Gesamtlösungsansatz



Durchführung

Installation durch werksqualifizierte Firmen unter Verwendung genehmigter Ausrüstungen und Verfahren



Globale Lösungen und LO

Ob Sie um die Ecke oder am anderen Ende der Welt sind, wir sind auch dort



Unser umfassendes Netz geschulter Spezialisten wird durch lokale Vertragspartner mit eigenen Lagern, Außendienstmanagern, unsere Abteilung Application Engineering und qualifizierte Verarbeiter unterstützt.

Wir können unabhängig von Standort, Arbeitsumfang oder Schwierigkeit der praktischen Durchführung auf Ihre Anforderungen reagieren



OKALER SERVICE



- Wasser/Abwasser
- Erzverarbeitung
- Kraftwerke
- Bergbau



- Erdölverarbeitung
- Biokraftstoffe
- Schifffahrt/Offshore



- Chemikalienverarbeitung
- Papier und Zellstoff
- Stahlerzeugung
- Institutionell



Globale Lösungen und lokaler Service

Seit 1884 hat sich die A.W. Chesterton Company weltweit einen Namen als Lieferant von qualitativ hochwertigen Lösungen für den Industriebedarf gemacht. Der Erfolg von Chesterton steht weltweit für erhöhte Anlagenzuverlässigkeit, optimierten Energieverbrauch und zuverlässigen technischen Kundendienst vor Ort.

Weltweit stellt Chesterton zur Verfügung:

- Betreuung von Anlagen in über 100 Ländern
- Fertigungs- und Service-Zentren auf der ganzen Welt
- Mehr als 500 Verkaufs- und Vertriebsstandorte weltweit
- Über 1200 top-ausgebildete Spezialisten und Service-Techniker für Sie vor Ort im Einsatz

Besuchen Sie unsere Website unter
www.chesterton.com



Chesterton ISO-Zertifikate sind erhältlich unter www.chesterton.com/corporate/iso

Die technischen Daten wurden in Laborversuchen ermittelt und dienen lediglich als allgemeine Richtlinien.
A.W. CHESTERTON COMPANY GIBT KEINERLEI AUSDRÜCKLICHE ODER MITTEL BARE GARANTIE, EINSCHLIESSLICH VERKÄUFLICHKEIT UND EIGNUNG FÜR EINE BESTIMMTE ANWENDUNG ODER BENUTZUNG. IRGENDWELCHE GARANTIE SIND AUF ERSETZEN DES PRODUKTES BESCHRÄNKT. ALLE HIER GEZEIGTEN ABBILDUNGEN DIENEN LEDIGLICH ZUR VERANSCHAULICHUNG; SIE SIND NICHT DAZU GEEIGNET, INFORMATIONEN ÜBER GEBRAUCHSANLEITUNGEN, SICHERHEIT, HANDHABUNG ODER EINSATZ BZW. BERATUNG BZGL. PRODUKTEN ODER ANLAGEN ZU ÜBERMITTELN. INFORMATIONEN ÜBER DEN SICHEREN EINSATZ, DIE LAGERUNG, HANDHABUNG UND ENTSORGUNG VON PRODUKTEN SIND DEM RELEVANTEN MATERIALSICHERHEIT-DATENBLATT, DEN PRODUKTDATENBLÄTTERN UND/ODER DEN PRODUKTAUFKLEBERN ZU ENTNEHMEN BZW. BEI IHREM ÖRTLICHEN CHESTERTON-REPRÄSENTANTEN ZU ERFRAGEN.



ZU BEZIEHEN DURCH:

860 Salem Street
Groveland, MA 01834 USA
Telefon: 781-438-7000
Fax: 978-469-6528
www.chesterton.com

© A.W. Chesterton Company, 2011. Alle Rechte vorbehalten.
© Gesetzlich geschützte Schutzmarke der A.W. Chesterton Company in den USA
und anderen Ländern eingetragen, unless otherwise noted.

FORM NO. DE22419

ARC IMAGE BROCHURE – GERMAN

PRINTED IN USA 12/10